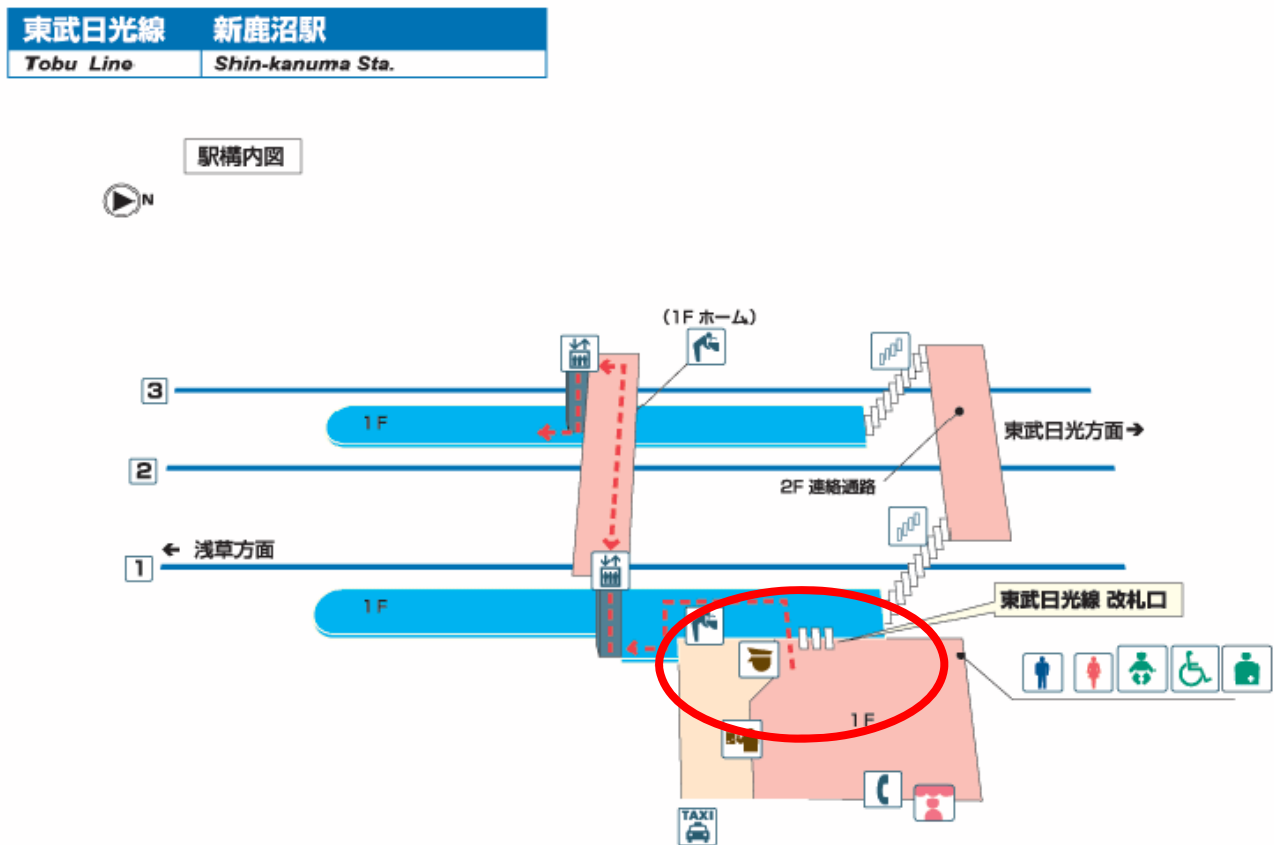


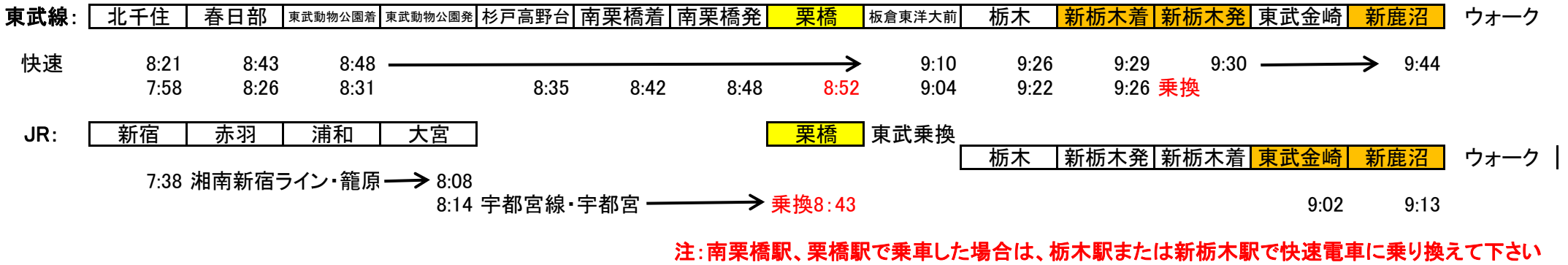
第11回 日光街道ウォーク

1. 日時:平成28年7月10日(日) 予備日:7/16土
2. 集合:東武日光線 新鹿沼駅改札口 9時45分(最終決定は、5時30分一斉メール)
3. 持参:弁当、飲み物、敷物、雨具、帽子、氷水(夏季)、タオル、着替、保険書、常備薬、その他各自準備品
4. 予定行程:新鹿沼駅～下小代駅 13.0Km 各自体調により参加場所、リタイヤ場所等自由です
5. 連絡:清水 固定:04-7120-1500 携帯:090-3472-2171
shimizu201500@arion.ocn.ne.jp
6. 参加:(敬称略) 川船、高尾、杉澤、若生、関根、清水
7. 集合場所案内図
出典:東武鉄道 <http://railway.tobu.co.jp/guide/station/insidemap/3206.html>

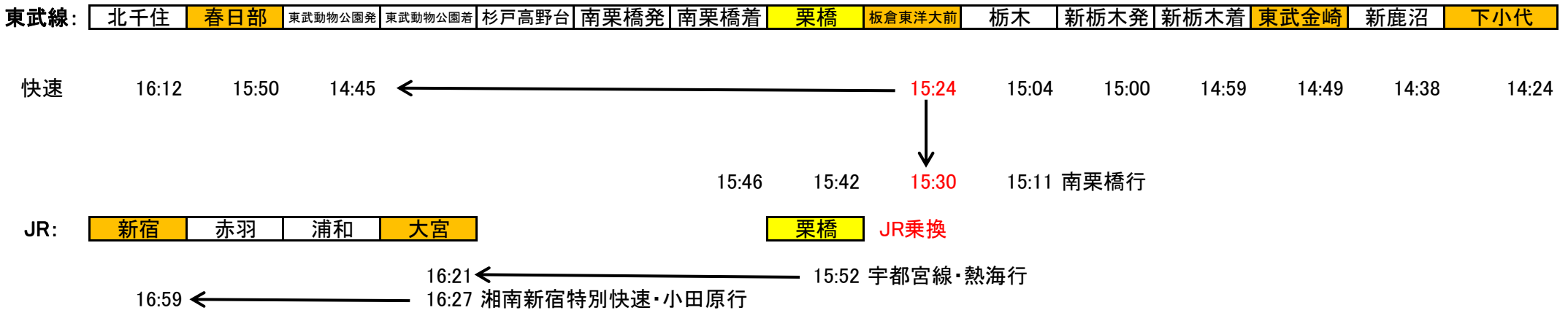


8. 列車案内
南栗橋駅および栗橋駅から普通電車である場合は、栃木駅または新栃木駅で快速電車に乗り換えて下さい
9. 昼食情報
途中でコンビニが2店あります。休憩場所がありませんので、文挟駅まで歩く予定です。
但し、途中での食事も考慮しますので敷物を持参願います。

1. 往路時間設定(土日)



2. 復路時間設定(土日)



新鹿沼～下小代(13.0Km)

出典:マピオン

19. 鹿沼

注:時間が無いので手短に見学する



新鹿沼～下小代(13.0Km)

出典: マピオン

20. 平成橋東

ローソンより先にお店無し、食事する場所も無し⇒文挾駅まで



出典: マピオン

新鹿沼～下小代(13.0Km)

出典: マピオン

22. 小倉

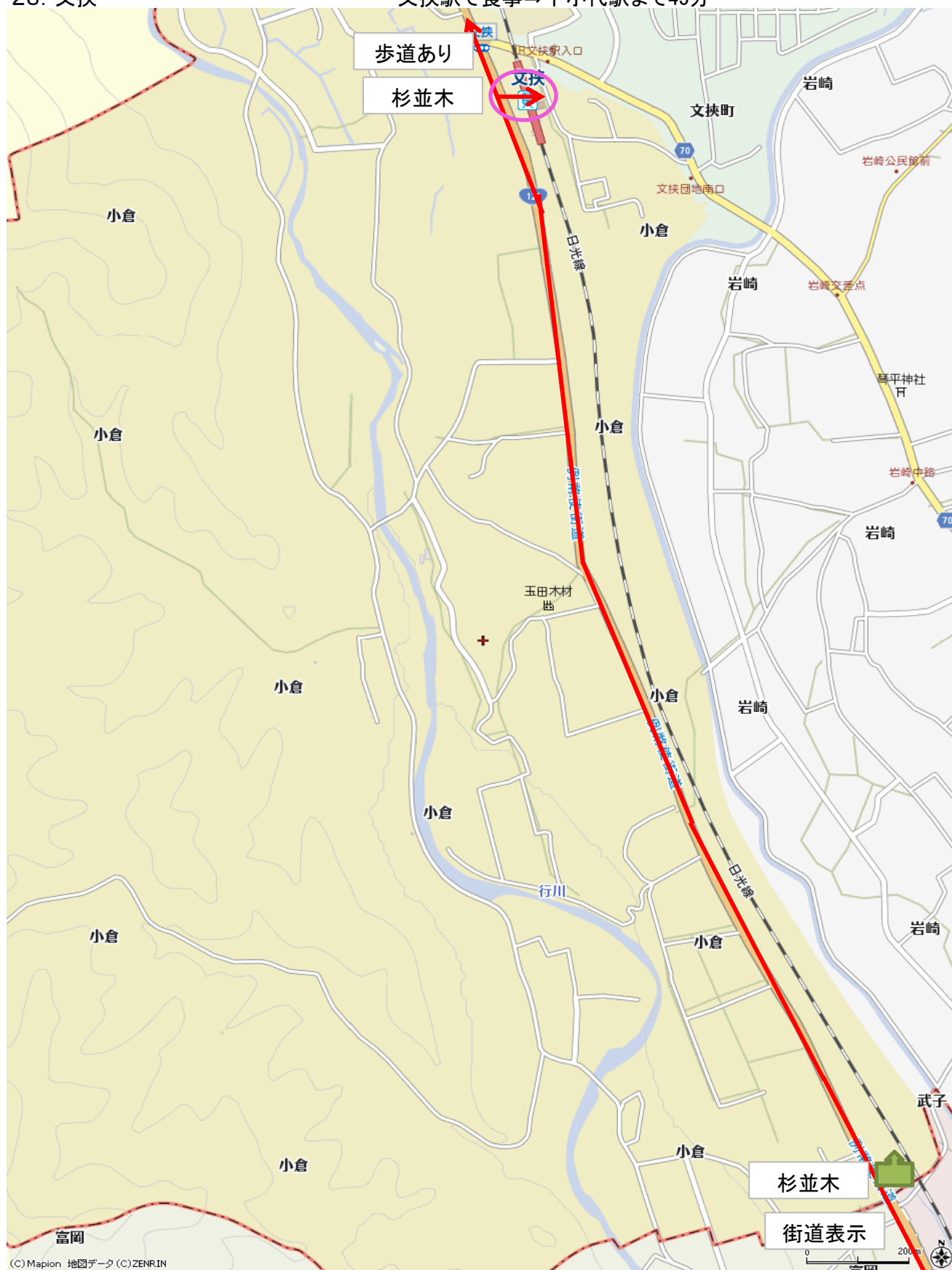
街道表示手前から杉並木



出典：マピオン

文挾駅 14:39

文挾駅で食事⇒下小代駅まで45分



文挾駅14:39⇒15:01宇都宮15:06⇒15:59久喜16:04⇒16:17春日部16:28⇒16:34東岩槻

新鹿沼～下小代(13.0Km)

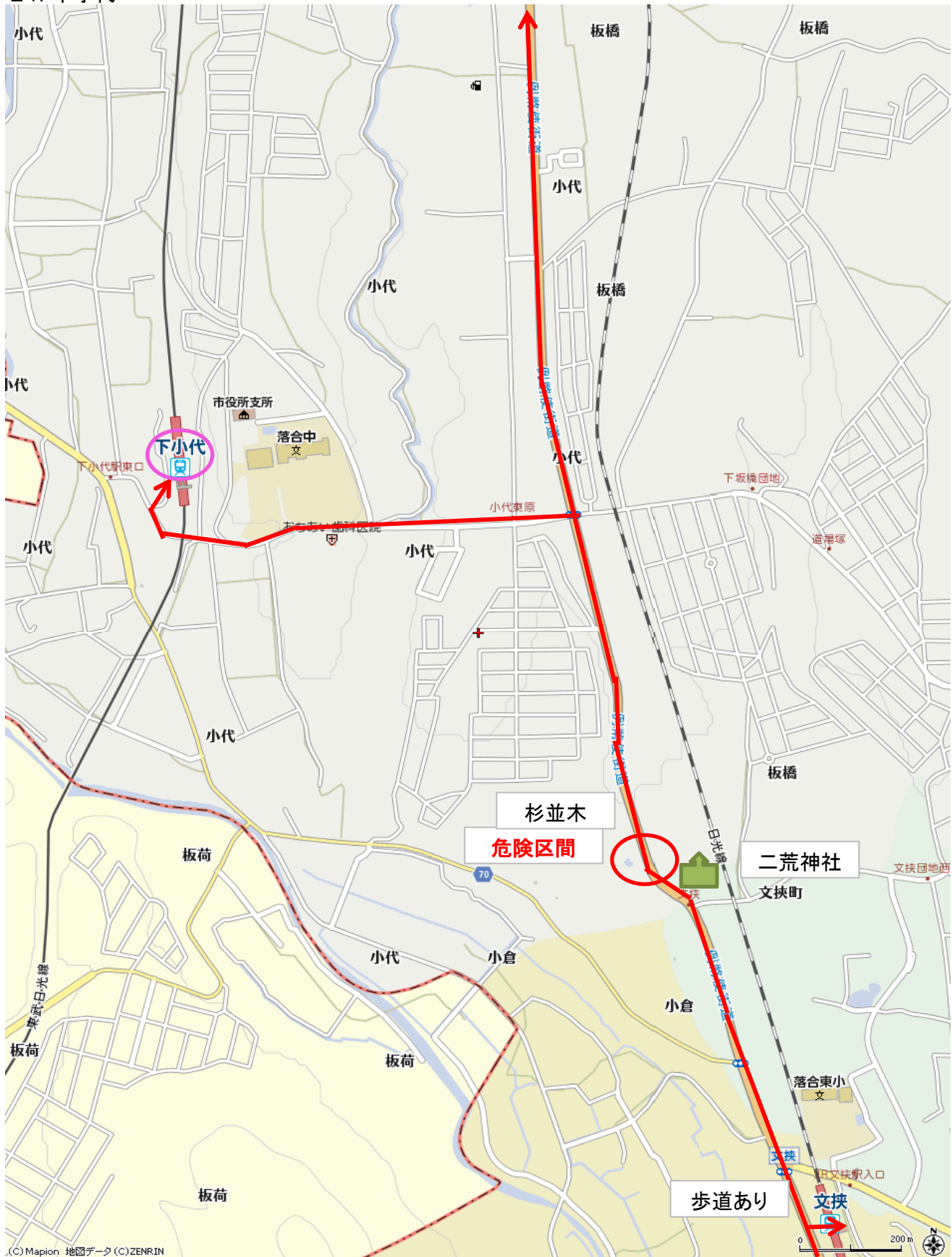
出典: マピオン

参考: 文挾駅～下小代駅45分

下小代駅 14:24

文挾駅 14:39

24. 下小代



文挾駅14:39⇒15:01宇都宮15:06⇒15:59久喜16:04⇒16:17春日部16:28⇒16:34東岩槻