

スタートは戸塚安行駅。  
花と緑に囲まれた、  
歴史の里を歩きます

SR 戸塚安行駅 **スタート**

10分 0.8km

百観音公園

14分 1.1km

赤山城跡

16分 1.3km

花と緑の振興センター

15分 1.2km

金剛寺

13分 1.1km

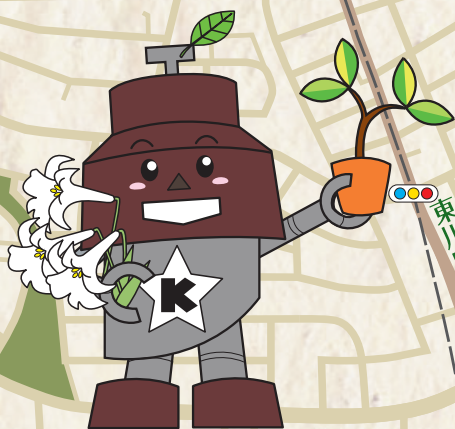
慈林薬師宝蔵院

18分 1.6km

SR 新井宿駅 **ゴール**

所要 86 分 全長 7.1km  
歩く時間は個人差がありますので、あくまで目安です

凡例



身も心も江戸時代  
花の安行歴史旅

赤山・安行  
コース

No.9

A

A

B

B

C

C

D

D



イイナパーク川口  
開園時間 9:00 ~ 17:00

地域物産館  
※令和4年度から  
本格オープン(予定)

新井宿出入口

子ども向け大型遊具  
歴史自然資料館  
開館時間 9:30 ~ 16:30  
休館日 月曜日(祝日の場合は翌平日)  
年末年始(12月29日~1月3日)  
入場料 無料

川口市めぐりの森

川口PA

首都高速川口線

江川運動広場

源長寺

摂政宮殿下御休憩所の碑

コンビニ

スーパーマーケット

桜町三丁目

鳩ヶ谷浄水場

鳩ヶ谷中央病院

桜町六丁目



慈林薬師宝蔵院

安行慈林  
児童公園

安行吉岡  
氷川神社

スーパーマーケット



赤山山王  
日枝神社  
山王公園

赤山

赤山中央  
横断歩道

赤山城跡

屋根つきベンチで  
ひと休み

赤山

赤山

赤山

赤山

赤山

赤山

赤山

赤山

赤山

赤山

赤山

赤山

赤山

上り坂ですが  
がんばって

押しボタン式信号  
を渡ります

外環道の下をくぐる歩道のない  
トンネルです。車通りも  
多いので気をつけて

外環道の下をくぐる歩道のない  
トンネルです。車通りも  
多いので気をつけて

外環道の下をくぐる歩道のない  
トンネルです。車通りも  
多いので気をつけて

外環道の下をくぐる歩道のない  
トンネルです。車通りも  
多いので気をつけて

外環道の下をくぐる歩道のない  
トンネルです。車通りも  
多いので気をつけて

外環道の下をくぐる歩道のない  
トンネルです。車通りも  
多いので気をつけて

外環道の下をくぐる歩道のない  
トンネルです。車通りも  
多いので気をつけて

外環道の下をくぐる歩道のない  
トンネルです。車通りも  
多いので気をつけて

外環道の下をくぐる歩道のない  
トンネルです。車通りも  
多いので気をつけて

外環道の下をくぐる歩道のない  
トンネルです。車通りも  
多いので気をつけて

外環道の下をくぐる歩道のない  
トンネルです。車通りも  
多いので気をつけて

外環道の下をくぐる歩道のない  
トンネルです。車通りも  
多いので気をつけて

外環道の下をくぐる歩道のない  
トンネルです。車通りも  
多いので気をつけて

外環道の下をくぐる歩道のない  
トンネルです。車通りも  
多いので気をつけて

外環道の下をくぐる歩道のない  
トンネルです。車通りも  
多いので気をつけて

外環道の下をくぐる歩道のない  
トンネルです。車通りも  
多いので気をつけて

外環道の下をくぐる歩道のない  
トンネルです。車通りも  
多いので気をつけて

外環道の下をくぐる歩道のない  
トンネルです。車通りも  
多いので気をつけて

外環道の下をくぐる歩道のない  
トンネルです。車通りも  
多いので気をつけて

外環道の下をくぐる歩道のない  
トンネルです。車通りも  
多いので気をつけて

外環道の下をくぐる歩道のない  
トンネルです。車通りも  
多いので気をつけて

外環道の下をくぐる歩道のない  
トンネルです。車通りも  
多いので気をつけて

外環道の下をくぐる歩道のない  
トンネルです。車通りも  
多いので気をつけて

戸塚安行駅

交番

観光案内板

戸塚安行駅(西)

木花橋

戸塚安行駅

戸塚安行駅

戸塚安行駅

戸塚安行駅

戸塚安行駅

戸塚安行駅

戸塚安行駅

戸塚安行駅

戸塚安行駅

戸塚安行駅

戸塚安行駅

戸塚安行駅

戸塚安行駅

戸塚安行駅

戸塚安行駅

戸塚安行駅

戸塚安行駅

戸塚安行駅

戸塚安行駅

戸塚安行駅

戸塚安行駅

戸塚安行駅

戸塚安行駅

戸塚安行駅

戸塚安行駅

戸塚安行駅

戸塚安行駅

戸塚安行駅

戸塚安行駅

戸塚安行駅

戸塚安行駅

戸塚安行駅

戸塚安行駅

戸塚安行駅

戸塚安行駅

戸塚安行駅

戸塚安行駅

出口1  
から出る

戸塚安行駅

戸塚安行駅

戸塚安行駅

戸塚安行駅

戸塚安行駅

戸塚安行駅

戸塚安行駅

戸塚安行駅

戸塚安行駅

戸塚安行駅

戸塚安行駅

戸塚安行駅

戸塚安行駅

戸塚安行駅

戸塚安行駅

戸塚安行駅

戸塚安行駅

戸塚安行駅

戸塚安行駅

戸塚安行駅

戸塚安行駅

戸塚安行駅

戸塚安行駅

戸塚安行駅

戸塚安行駅

戸塚安行駅

戸塚安行駅

戸塚安行駅

戸塚安行駅

戸塚安行駅

戸塚安行駅

戸塚安行駅

戸塚安行駅

戸塚安行駅

戸塚安行駅

戸塚安行駅

戸塚安行駅

戸塚安行駅

戸塚安行駅

戸塚安行駅

戸塚安行駅東

戸塚安行駅

戸塚安行駅

戸塚安行駅

戸塚安行駅

戸塚安行駅

戸塚安行駅

戸塚安行駅

戸塚安行駅

戸塚安行駅

戸塚安行駅

戸塚安行駅

戸塚安行駅

戸塚安行駅

戸塚安行駅

戸塚安行駅

戸塚安行駅

戸塚安行駅

戸塚安行駅

戸塚安行駅

戸塚安行駅

戸塚安行駅

戸塚安行駅

戸塚安行駅

戸塚安行駅

戸塚安行駅

戸塚安行駅

戸塚安行駅

戸塚安行駅

戸塚安行駅

戸塚安行駅

戸塚安行駅

戸塚安行駅

戸塚安行駅

戸塚安行駅

戸塚安行駅

戸塚安行駅

戸塚安行駅

戸塚安行駅

戸塚安行駅

戸塚安行駅

コンビニ

長蔵新田第3公園

戸塚安行駅

戸塚安行駅

戸塚安行駅

戸塚安行駅

戸塚安行駅

戸塚安行駅

戸塚安行駅

戸塚安行駅

戸塚安行駅

戸塚安行駅

戸塚安行駅

戸塚安行駅

戸塚安行駅

戸塚安行駅

戸塚安行駅

戸塚安行駅

戸塚安行駅

戸塚安行駅

戸塚安行駅

戸塚安行駅

戸塚安行駅

戸塚安行駅

戸塚安行駅

戸塚安行駅

戸塚安行駅

戸塚安行駅

戸塚安行駅

戸塚安行駅

戸塚安行駅

戸塚安行駅

戸塚安行駅

戸塚安行駅

戸塚安行駅

戸塚安行駅

戸塚安行駅

戸塚安行駅

戸塚安行駅

戸塚安行駅

戸塚安行駅

地域の伝統芸能「安行藤八  
の獅子舞」をモチーフにした  
フェンスが目玉をひきます

スーパーマーケット

コンビニ

安行藤八

安行藤八

安行藤八

安行藤八

安行藤八

安行藤八

安行藤八

安行藤八

安行藤八

安行藤八

安行藤八

安行藤八

安行藤八

安行藤八

安行藤八